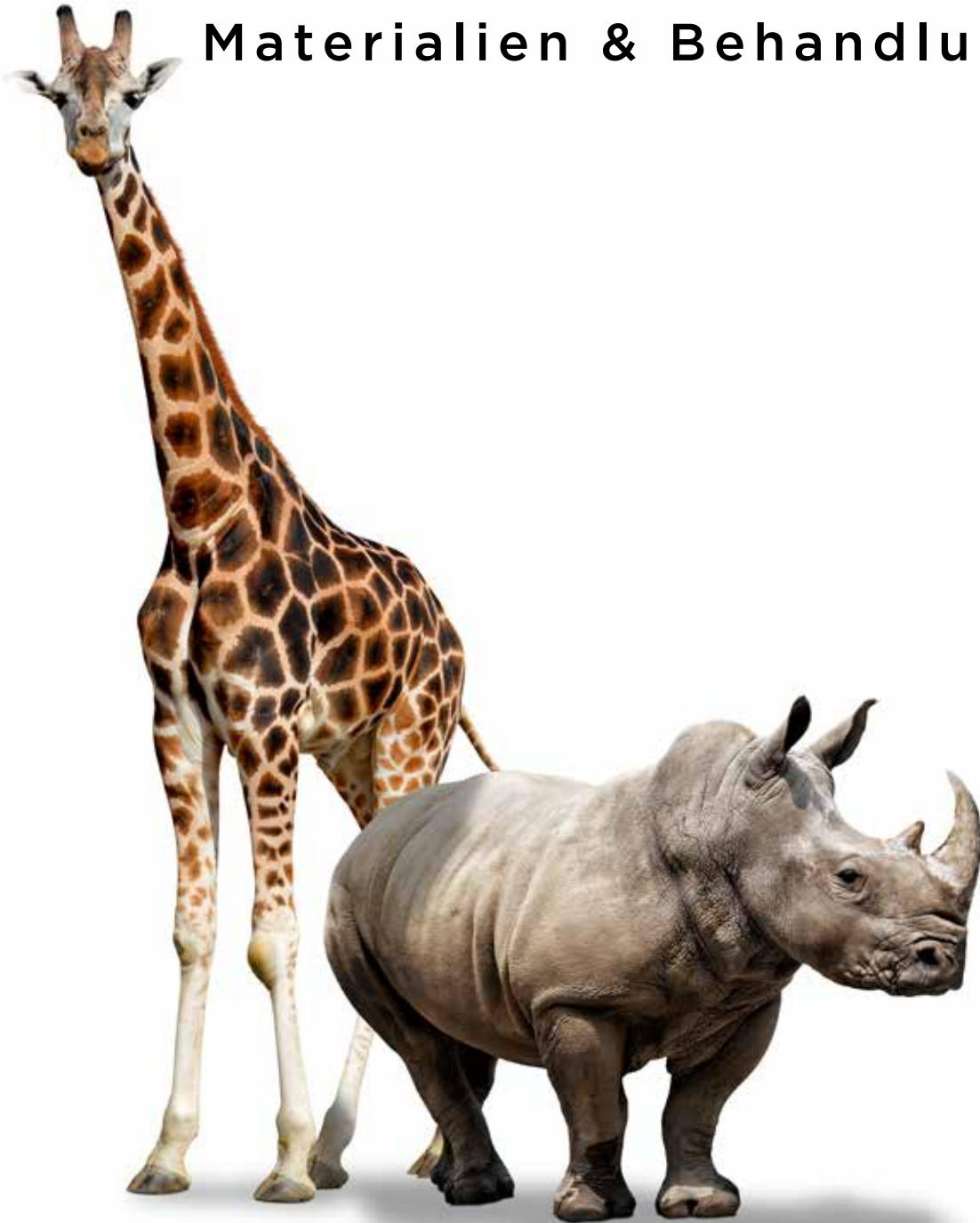


Materialien & Behandlungen



STADTMÖBLIERUNG



MATERIALIEN



Für Sineu Graff ist es Ehrensache, dass das bei ihm entworfene Stadtmobiliar die Erwartungen übersteigt und so mehr als nur die funktionalen Bedürfnisse erfüllt. Widerstandsfähigkeit, Langlebigkeit und Komfort bilden die Grundlage dessen, was es zu leisten hat. Doch wie seine Formen und Farben werden auch die Materialien, aus denen es gefertigt wird, aufgrund ihrer Fähigkeit ausgesucht, eine originelle und zukunftsweisende Bank, einen sympathischen Tisch oder einen schlichten, aber nicht zu unauffälligen Abfallbehälter zu liefern. Diese für die Gestaltung wesentlichen Dimensionen sind mehr als simple Überträger angenehmer Gefühle. Sie erzählen Geschichten, übermitteln Emotionen und lassen hedonistische wie auch bürgerliche Ideen entstehen.

Diese poetische Seite des Stadtmobiliars stellt natürlich keinesfalls all die praktischen Vorteile in den Hintergrund, die eine gute Materialwahl für eine definierte Form verschaffen können. Gleichgültig, ob es sich darum handelt, die Wartungsfähigkeit einer Anlage zu garantieren oder seine Reinigung zu erleichtern.

Das Vertrauen in die Qualität dieser Materialien und der Techniken, die bei ihrer Verarbeitung eingesetzt werden, gibt Sineu Graff die Möglichkeit, die Lieferung der Ersatzteile 10 Jahre lang sowie die Qualität der Oberflächenbehandlung seiner Produkte langfristig, bei optimaler Anpassung an die Umwelt, zu garantieren.



Lesen Sie diese Informationen
auf unserer Internetseite.

The image features a close-up, top-down view of a wood surface. The wood grain is highly detailed, showing concentric growth rings that form a large, roughly oval shape in the center. The color is a warm, natural brown with subtle variations in tone. The word "HOLZ" is printed in a clean, white, sans-serif font, centered horizontally and partially overlapping the wood grain. A small, dark, circular mark is visible on the right side of the wood grain.

HOLZ

Dekorative Künste?



Das Holz, ein warmes und natürliches Material mit „null Emissionen“, verleiht unserem Mobiliar Komfort und ein gepflegtes Aussehen. Der Kontakt mit dem Holz und sein Duft vermitteln dem Benutzer ein angenehmes Gefühl und sorgen dafür, dass er in der öffentlichen Anlage einen komfortablen Moment erlebt.

Wir bieten verschiedene Holzarten an (Esche, Lärche oder Harthölzer), die alle ausschließlich aus nachhaltig bewirtschafteten Wäldern stammen. Die Beschaffung erfolgt auf eine nachhaltige und verantwortungsbewusste Weise, die die Erneuerung und die Gesundheit des Waldes garantiert.

Die Hölzer sind erster Wahl, tragen die Labels PEFC™ für eine lokale Herkunft und FSC® für unsere Harthölzer oder stehen im Einklang mit dem Verfahren der nachhaltigen Sorgfalt gemäß der Verordnung für Hölzer der Europäischen Union.

Die Firma Sineu Graff ist FSC®-und PEFC™-zertifiziert

Aus der Sicht des FSC® sollen die Wälder unseres Planeten die sozialen, ökologischen und ökonomischen Rechte und Bedürfnisse der aktuellen Generation befriedigen, ohne dabei die der späteren Generationen zu beeinträchtigen. Unsere Firma ist FSC®- und PEFC™-zertifiziert und untersteht der Kontrollkette FSC®. Die Kontrollkette FSC® ist der Weg, den das Produkt vom Wald aus zurücklegt oder, bei recycelten Materialien, vom Moment der Rückgewinnung der Materialien, bis zur Verkaufsstelle des Produktes.



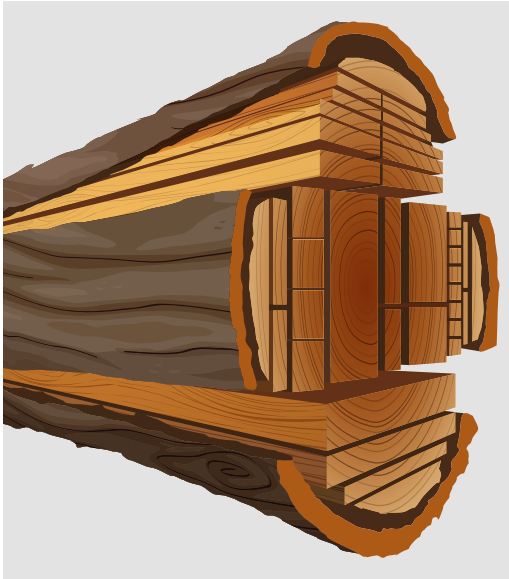
Die Versorgung wird durch unsere Lieferanten nach Berechnung des voraussichtlichen Jahresbedarfs gewährleistet, wobei kurze Transportwege bevorzugt werden:

- **Eschenholz, Herkunft Europa (vorwiegend Frankreich)**
- **Lärchenholz (Herkunft Europa)**
- **Hartholz (Herkunft Afrika)**

Nach der Lieferung werden die Holzteile (Vierkantholz) vollständig in unserer Schreinerei in unserem Firmensitz im Elsass bearbeitet. Unsere Laserverarbeitungsanlage benutzt die leistungsfähigsten Industrietechnologien und stellt Teile mit einem Finish von hoher Qualität her. Besondere Sorgfalt wird der Optimierung der Durchflussrate und somit dem Konsum an Ressourcen gewidmet.

Je nach dem werden die Holzteile roh und unbehandelt geliefert oder versehen mit einer Lasur auf Wasserbasis, die auf unserer integrierten Verarbeitungsanlage mit Hilfe eines kontinuierlichen, automatischen Prozesses aufgetragen wird: Auftragung einer fungiziden, insektiziden Grundbeschichtung durch flowcoating, Auftragung von zwei Schichten bestehend aus einer Emulsionslasur auf Wasserbasis (ohne Lösungsmittel), unter Anwendung eines elektrostatischen Verfahrens, gefolgt von einem Trockenverfahren.

> Bitte lesen Sie das Kapitel 'Holzbearbeitung', Seite 23.



Übliche Optimierung:

Wir haben uns für Standardteile entschieden, die für verschiedenes in unseren Werkstätten hergestelltes Mobiliar verwendet werden können. Dies ermöglicht uns die Wiederbenutzung der Reste, die in einem gegebenen Abschnitt anfallen und in einem kleineren Abschnitt wieder zu Rohstoff werden.

Dieses interne Recycling ermöglicht eine Optimierung der Benutzung dieses wertvollen Materials. Der ultimative Abfall (Holzspäne, Sägemehl und Holzstaub) kommt in unseren Biomasseheizkessel, dessen Energie unsere gesamten Industriegebäude heizt.





Europäisches Holz

Wie die Esche.

Dieses europäische Laubholz gehört der biologischen Klasse II an.

Dieses harte, jedoch geschmeidige Holz wird in der Schreinerei von Sineu Graff verarbeitet, um den Teilen je nach Art des Mobiliars die gewünschte Silhouette zu verleihen und weil:

- es dank seiner große Widerstandsfähigkeit ein solides Holz ist, das sich gut für Stadtmobiliar eignet.
- das Holz im Firmensitz von Sineu Graff im Elsass behandelt wird (siehe Seite 25 – Holzbehandlung) und so vor Holzfäule und Holzwürmern geschützt wird.
- um das Eschenholz in seinem natürlichen Zustand zu belassen und von seiner hübschen Maserung zu profitieren, kann es in Gebrauchsklasse 3.1 autoklaviert werden, damit es gegen Pilze und Parasiten geschützt ist.

Tropisches Hartholz

Wie die Holzart Bossé.

Dieses Hartholz gehört der biologischen Klasse III an.

Sineu Graff wählte die Holzart Bossé aus mehreren Gründen aus.

- Ihr schnelles Wachstum, ihre hohe Dichte, ihre Robustheit und Stabilität, ihre natürliche Verrottungsfestigkeit und die Abwesenheit von Knoten und Fasern machen sie zum idealen Material für Stadtmobiliar.
- Seine geringe Anfälligkeit auf Schwankungen der Luftfeuchtigkeit; es ist ein homogenes und widerstandfähiges Holz.
- Eine sehr geringe Ausschussquote (Abfallquote), die die Verarbeitung von fast 60% des Stammholzes ermöglicht.
- Die Qualität seiner Endbearbeitung, die dem Mobiliar ein ästhetisches Aussehen verleiht.
- Diese Hölzer bieten hohe Qualität, wobei der Stamm dieses Holzes in einem höheren Prozentsatz als Eschenholz optimiert ist: 80% von diesem Baum werden benutzt, im Gegensatz zu Eschenholz, das nur zu 40% verarbeitet wird.
- Es kann in natürlichem Zustand (ohne Lasur) belassen werden oder in den von Sineu Graff angebotenen Farben gebeizt werden.

Sineu Graff hat die oben beschriebenen Holzarten gewählt, weil sie aus einer vertrauenswürdigen und dauerhaften Versorgungsquelle stammen, ohne dem Wald zu schaden.





Lärchenholz: europäisches Hartholz

Diese Holzart ist von großem Nutzen für die Umwelt. Bei einem Einsatz im Freien benötigt Lärchenholz keinerlei Behandlung, denn es ist von Natur her langlebig und widerstandsfähig gegen Attacken von außen (Insekten, Pilze). In gewisser Weise handelt es sich hier um ein „Bio-Holz“.



Die Lärche ist ein europäisches Holz, das im Gebirge wächst. Das Holz wird wegen seiner ästhetischen und mechanischen Eigenschaften geschätzt. Es ist kälteunempfindlich und verträgt große Temperaturschwankungen. Dank seiner Dichte verfügt es auch über eine große Widerstandskraft gegen Stöße und Verschleiß, wodurch es zu den für Stadtmöbiliar geeigneten Hölzern gehört.

Es gehört zur biologischen Klasse 3 und kann ohne Behandlung, in natürlichem Zustand, benutzt werden, denn es ist von Natur aus beständig und resistent gegen Schädlinge (Insekten, Pilze), solange es nicht in Kontakt mit dem Boden kommt.

Diese Holzart sieht angenehm aus, mit bunten Tönungen (Gelb-, Orange- und Braunschattierung). Lärchenholz ist dafür bekannt, dass es beim Gebrauch ohne Schutzbehandlung eine silbergraue Patina entwickelt, die einen sehr schönen Effekt erzeugt.

Wir benutzen die Lärche in unseren Möbelkollektionen, denn diese Holzart bewahrt ihre Eigenschaften jahrzehntelang, ohne dass es nötig wird, auf chemische Behandlungsprozesse oder spezielle Finish-Behandlungen zurückzugreifen.

Diese Wahl ist auch Teil unseres Ansatzes für nachhaltige Entwicklung: Die Lärche wächst schnell und ermöglicht folglich eine verantwortungsvolle und kontrollierte Verwaltung der Wälder.



STAHL

Schutzweste?

Stahl, ein Material, das aufgrund seiner Solidität, seiner Geschmeidigkeit und der Einfachheit seiner Bearbeitung (Faltung, Biegen, Schnitt, Walzen) sowie seiner Montage (Schweißen, Verschraubung) benutzt wird, bietet dem Mobiliar optimale Solidität.

Unsere Firma kauft jährlich 700 Tonnen Stahl ein, um alle Etappen der Bearbeitung von Stahlblechen und -profilen in unserer Fabrik zu tätigen. Sineu Graff arbeitet mit Stahllieferanten, die auf internationaler Ebene einen guten Ruf genießen. Sein System der Nachvollziehbarkeit gibt die Möglichkeit, die Lieferkette bis zur Nummer des Abgusses zurückzuverfolgen.

Für die verschiedenen Etappen der Bearbeitung und Herstellung beschäftigt Sineu Graff Angestellte mit unterschiedlichen Berufen aus dem Metallbereich, die Experten in ihrem Fach sind: Laserschnitt, Schweißen, Falten, Biegen, Walzen, mit CNC-Maschinen, ...



Je nach Art des Mobiliars hat der von Sineu Graff verwendete Stahl die Güteklasse S235 oder S355.

Für die Verarbeitung der Flachbleche wählt Sineu Graff einen Stahl der Güteklasse S235, der wegen seiner hervorragenden Eignung für Schweißarbeiten, seiner Ebenheit und seiner Elastizität geschätzt wird, was unentbehrlich für eine hochwertige Verarbeitung ist.

- Unsere Firma verarbeitet auch Blankstahl, der die Herstellung von drahtförmigen und rund gespannten Produkten oder auch von Teilen in IPE ermöglicht, um verschiedene Anwendungsbereiche abzudecken: Vom Abfallbehälter bis zu imposanteren und strukturierteren Produkten wie die Mouv'roc®.
- Die Rohre für unsere Absperrungen oder der Fitness-Geräte aus der Produktreihe Sport & Gesundheit werden schließlich durch Ausklinken (Schneiden des Rohrs) oder Laserschnitt bearbeitet.

In unserem Herstellungsprozess stellt die Abteilung 'Produktionsmethoden' eine wichtige Unterstützung dar: sie erstellt die Schablonen, die für die Herstellung der gesamten maschinengeschweißten Elementen notwendig sind. Diese Schablonen werden dann vollständig in unserem Werk hergestellt.

Nach der Herstellung des Mobiliars aus Rohstahl werden die Stahlelemente entweder durch Galvanisierung oder durch elektrolytisches Verzinken behandelt, damit optimaler Rostschutz und dauerhafte Leistung garantiert werden können. Je nach dem, per Pulverbeschichtung gemäß unserem Powder Blast-Verfahren im Werk von Sineu Graff im Elsass: ein Verfahren, das nach Reinigung und Kugelstrahlung angewendet wird und darin besteht, dass die Teile mit einer Grundbeschichtung auf der Basis von Epoxidpulver überzogen werden, das durch Zink und einer Schicht aus im Ofen gebranntem Polyesterpulver angereichert wird.

> Mehr über unser Powder Blast-Verfahren erfahren Sie auf Seite 26.

Die von Sineu Graff benutzen Güteklassen für Stahl



Edelstahl

Der rostfreie Stahl, der allgemein Edelstahl genannt wird, hat die Eigenschaft, kaum korrosionsgefährdet zu sein und keinen Rost zu entwickeln, wodurch er sehr dauerhaft ist. Der rostfreie Stahl wird auch wegen seines ästhetischen Aussehens benutzt.

Nachdem zahlreiche Güteklassen für Edelstahl existieren, müssen seine Güteklassen (304, 316, 316L oder andere) stets mit dem Begriff rostfreier Stahl oder Edelstahl verbunden werden. Sineu Graff hat die Güteklasse 316L, die sogenannte Lebensmittelklasse, der Güteklasse 304 vorgezogen, um eine bessere Dauerhaftigkeit seines Mobiliars selbst unter schwierigen Umweltbedingungen (salzhaltiges, feuchtes Gebiet usw.) zu gewährleisten. Molybdän, eine Komponente von Edelstahl 316, bietet bei schwierigen Umweltbedingungen besseren Schutz gegen Korrosion.

Edelstahl der Güteklasse 304 kann im Innenraum wie auch im Freien benutzt werden, aber er sollte nicht in einer „verschmutzten“ Atmosphäre installiert werden (salz- oder chlorhaltige Umgebung, Industrie- oder Hafenzone, Schwimmbad, chemische Industrie, Ställe, usw.). In einem solchen Fall muss die Anlage mindestens 50 km von der Küste entfernt installiert werden, wo nur geringe Luftfeuchtigkeit herrscht.

Nach ihrer Herstellung werden unsere Komponenten aus rostfreiem Stahl der Güteklasse 316L einem Finish-Gesamtprozess unterzogen (Passivierung, Kugelstrahlen oder Elektropolitur).

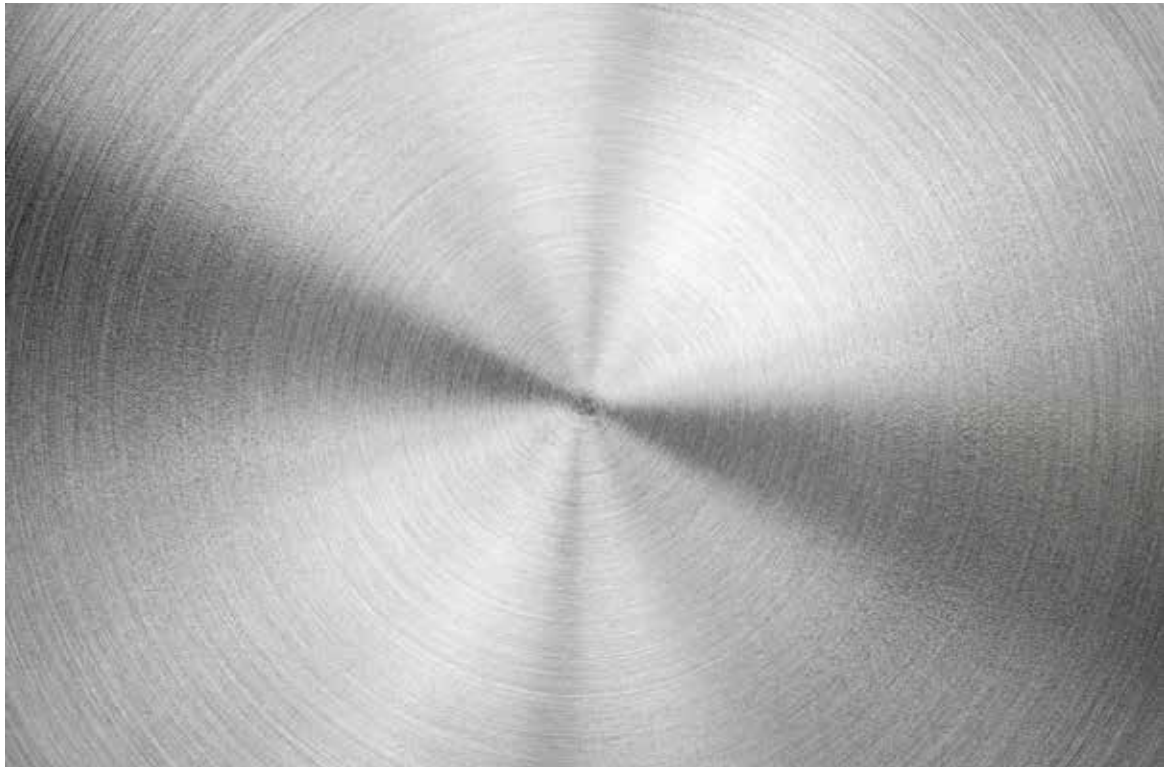
> Um mehr darüber zu erfahren, siehe Seite 29.

Edelstahl Güteklasse 316L

- Von Lebensmittelqualität.
- L steht für „Low Carbon“, was mit „Weniger Kohlenstoff“ übersetzt werden könnte. Diese Variante hat die Besonderheit, die Heißverschweißung mit TIG oder MIG (Schweißgeräte speziell für Edelstahl) zu erleichtern was für ein schöneres Erscheinungsbild nach der Endbearbeitung sorgt.
- Erhöhte Widerstandsfähigkeit gegen Korrosion
- Empfohlen für Anwendungen, wo die Belastung durch Salz und Wasser ein Problem bereitet (Feuchtzonen, Meeresküste).
- Braucht wenig Wartung, was dazu führt, dass sich der erhöhte Kaufpreis schnell bezahlt macht, denn Edelstahl benötigt keinerlei zusätzliche Farbschicht.

Edelstahl Güteklasse 304

- Dauerhaft und in trockener Umgebung, d. h. mindestens 50 km von der Küste und maritimen Einflüssen entfernt, resistent gegen Korrosion.
- Weniger resistent in einem salzhaltigen oder chlorhaltigen Umfeld.
- Braucht wenig Wartung, was dazu führt, dass sich der erhöhte Kaufpreis schnell auszahlt, denn Edelstahl benötigt keinerlei zusätzliche Farbschicht.



Cortenstahl®

Wetterfester Stahl

Mit Stadtmobiliar aus wetterfestem Stahl, der oft auch als Cortenstahl® bezeichnet wird, wirkt die Anlage gleichzeitig modern und natürlich.

Cortenstahl® ist ein Stahl, der aus verschiedenen Legierungen wie Kupfer (Cu), Chrom (Cr), Nickel-Molybdän (Ni Mo) und Phosphor (P) besteht. Diese Kombination ermöglicht eine größere Widerstandsfähigkeit gegen Korrosion durch die Bildung einer Schutzschicht, der „Patina“, mit den Eigenschaften eines Stahls der Güteklasse S355.

Die Entstehung der Patina, die sich im Allgemeinen durch Veränderungsfaktoren wie das Klima (Regen, Wind, Temperaturschwankungen, ...) auf Rohstahl bildet, kann heutzutage durch gewisse Prozesse beschleunigt werden. **Sineu Graff bietet verschiedene Behandlungen an, um auf effiziente Weise auf die Ziele Ihrer Anlage einzugehen.**

Der witterungsbeständige Stahl wird wegen seiner Widerstandsfähigkeit und seiner Langlebigkeit geschätzt und verschönert nachhaltig die Stadtlandschaft.

Für die Produkte aus witterungsbeständigem Stahl stehen mehrere Finish-Optionen zur Verfügung.

Cortenstahl® roh

Damit die Natur ihr Werk des Rostens weiterführen kann. Die Produkte, die aus dem Werk kommen, gleichen Stücken aus blankem Stahlblech, auch schwarzes Blech genannt, was bei ihrer Aufstellung erstaunen kann.

Cortenstahl® verrostet

Auftragungsprozess

Beschleunigte Korrosion durch feine Zerstäubung einer Säurelösung im verschlossenen, kontrollierten Industrieraum, in mehreren Durchgängen, ausgeführt von einem gesetzlich zugelassenem Partner der. Dieser Rost-Aktivator beschleunigt das Phänomen der Oxydation auf dem Metall, um schließlich den gewünschten, schönen Rosteffekt zu erreichen. Er sorgt für eine gleichmäßige Oxydation auf der gesamten Metalloberfläche.





Cortenstahl® verrostet, lackiert

Auftragungsprozess

Beschleunigte Korrosion durch feine Zerstäubung einer Säurelösung im verschlossenen, kontrollierten Industrieraum, in mehreren Durchgängen. Der Prozess wird durch die Auftragung eines speziellen Klarlacks in Form von Finish-Pulver in unserer Pulverbeschichtungskabine und anschließendes Brennen im Ofen vervollständigt. Dieser Klarlack ermöglicht die Stabilisierung der Korrosion, wodurch Rosttropfen verhindert werden, um den Bodenbelag zu schützen und Reibungsstellen zum Beispiel auf Kleidungsstücken zu vermeiden.

Diese Behandlungsmöglichkeiten sind im Idealfall sehr großen Objekten vorbehalten, Dekorationselementen, die sorgfältig gepflegt wirken sollen, oder Teilen, mit denen der Benutzer in direkten Kontakt kommt.



Gusseisen

Gusseisen ist ein Material von hervorragender Langlebigkeit, das die verschiedensten Formen sowie einen Materialeffekt ermöglicht, der durch seine Oberfläche erreicht wird. Es garantiert den Bänken von Sineu Graff eine hohe ästhetische Qualität.

Gusseisen, entweder von Lamellengrafit-Qualität, einem Material, das für die Fußgestelle von Sitzbänken benutzt wird, oder von Kugelgrafit-Qualität zum Beispiel für die Pflanztöpfe Galets, gehört zu den extrem widerstandsfähigen Materialien, deren Lebensdauer mehrere hundert Jahre erreichen kann.

Nachdem Gusseisen ein Material ist, das äußerlich rostet, wird es gewöhnlich einer Oberflächenbehandlung unterzogen, die aus Kugelstrahlung, die eine tadellose Vorbereitung der Oberfläche garantiert, einer Grundbeschichtung auf Basis von durch Zink angereichertem Epoxidpulver und schließlich einem Finish aus im Ofen gebranntem Polyesterpulver besteht. Diese Endverarbeitung verleiht ihm den Farbton, die Oberfläche und die Brillanz gemäß unserem Powder Blast-Verfahren.

> Für mehr Informationen über unser Powder Blast-Verfahren, siehe Seite 26.



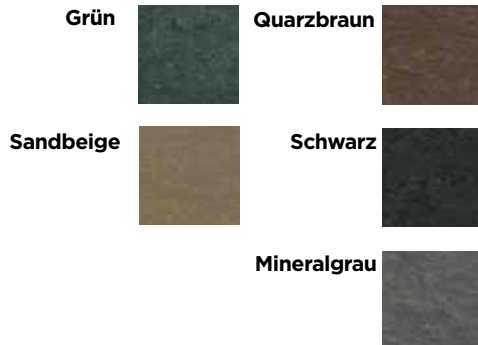
Sineu Graff bietet Ihnen eine Auswahl an Stadtmobiliar mit Latten aus recyceltem und verstärktem Kunststoff an. Dieses Material stellt eine Ideallösung für stark besuchte Anlagen dar und benötigt keinerlei spezielle Pflege.

Der Rohstoff des recycelten Kunststoffs besteht zu 100 % aus recyceltem Kunststoffmaterial (HDPE, LDPE und PP), das aus westeuropäischen Ländern stammt.

Die in der Masse gefärbten Latten werden über ein Extrusionsverfahren hergestellt. Sie werden durch einen gezinkten Stahlkern verstärkt, um eine optimale Leistung und Stabilität der Sitzfläche des Mobiliars zu erreichen. Die so entstandenen Profile werden nach Maß abgesägt, und der Schnittabfall wird recycelt.

Verfügbar in 5 Farbtönen (sandbeige, steingrau, schwarz, grün, quarzbraun). Sie haben schon Bänke von Sineu Graff, und möchten ihre Lebensdauer verlängern? Entscheiden Sie sich für Sets für den Austausch von Latten oder Kantstücken aus Holz gegen Elemente aus recyceltem und verstärktem Kunststoff.

Verfügbare Farbtöne für verstärkten, recycelten Kunststoff:



Verstärkter recycelter Kunststoff



Weißes PVC

Sineu Graff bietet Ihnen eine Auswahl an Stadtmöbiliar mit Sitzflächen mit thermoplastischen, verstärkten Profilen (extrudiertem PVC, im Inneren verstärkt durch ein Profil aus fäulnisbeständigem Holz).

Dieses Material bietet die ideale Lösung für Anlagen, die starker ultravioletter Strahlung ausgesetzt sind, mit salzhaltiger Atmosphäre (oder speziellen Bedingungen). Durch sein geringes Gewicht eignet es sich auch für Orte, die Einschränkungen hinsichtlich der Höchstbelastung unterliegen (eine Tiefgarage zum Beispiel), oder für zeitlich begrenzte Installationen und Veranstaltungen, wo es die Handhabung erleichtert. Aufgrund seiner Erfahrung in der Herstellung von Stadtmöbiliar entwickelte Sineu Graff speziell eine Antivandalismus- Verschlusskappe am Ende der Profile.

Verfügbar in Reinweiß
RAL 9010



HPL

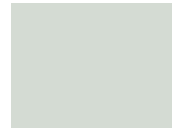
Sineu Graff benutzt mehrschichtige Platten auf der Basis von Hochdruck-Duromeren (HPL, High Pressure Laminate). Sie werden bei hohem Druck und erhöhter Temperatur in Laminatpressen hergestellt. Die doppelgehärteten Acryl-Polyurethanharze garantieren einen sehr effektiven Schutz gegen UV-Strahlung.



Die Platten sind unempfindlich gegenüber Kratzern, Stößen und Lösemittel und bieten große Formbeständigkeit. Dieses Material lässt sich einfach reinigen.

Die HPL-Platten werden vom Anbieter im Farbton geliefert. Sineu Graff bietet eine Auswahl an Farbtönen an.

Feuer-Klassifizierung 'Nicht brennbar',
Klassifizierung M: M1, Euroklasse: B-s2, d0



Birch grey
Best.-Nr. 0741 NT



Medium grey
Best.-Nr. 0747 NT



Terracotta
Best.-Nr. 0661 NT



Dark red
Best.-Nr. 0689 NT



Yellowish green
Best.-Nr. 0725 NT



Atlantis
Best.-Nr. 0056 NT



Atlantic
Best.-Nr. 0717 NT



Gentian Blue
Best.-Nr. 0237 NT



Polar Oak
Best.-Nr. 5171 NT



Tyrol Pine
Best.-Nr. 0803 NT



Enigma
Best.-Nr. 0923 NT

A close-up photograph of a row of wooden planks hanging from a rack. The planks are made of light-colored wood and are suspended by dark brown ropes. The perspective is from a low angle, looking down the length of the planks, which creates a strong sense of depth and repetition. The lighting is warm and focused, highlighting the texture of the wood. The background is blurred, showing more of the rack and some indistinct shapes.

BEHANDLUNGEN

Holzbehandlung und -bearbeitung

Für das Stadtmobiliar hat sich Sineu Graff für zwei Holzarten entschieden: Eschenholz, das vorwiegend aus Frankreich oder Europa stammt, sowie Hartholz aus den Wäldern von Westafrika. Als Alternative stehen für einer Auswahl an Produkten auch andere Holzarten wie Lärche oder Bambus zur Verfügung.

Das Holz, ein warmes und natürliches Material, verleiht unserem Mobiliar Komfort, vermittelt den Benutzern ein angenehmes Gefühl bei seiner Berührung und sorgt für ein gepflegtes Erscheinungsbild.

Dank seiner Widerstandfähigkeit und der naturgegebenen Verrottungsfestigkeit benötigt Hartholz in seiner natürlichen Version keinerlei Oberflächenbehandlung, solange es nicht in Kontakt mit dem Boden kommt.

Dieses Holz kann aus ästhetischen Gründen auch lasiert werden.

Das Eschenholz hingegen benötigt eine Oberflächenbehandlung, damit es gegen Pilze und Parasiten geschützt wird: autoklave Behandlung, wenn das Holz in seinem natürlichen Zustand belassen werden soll, Lasur bei gefärbtem Holz.

Die Lasur-Behandlung wird in unserer automatischen Pulverbeschichtungsanlage in unserem elsässischen Werk durchgeführt.



Lesen Sie diese Informationen auf unserer Internetseite.

Die angebotenen Farbtöne

Für die Holzteile bietet Sineu Graff eine große Auswahl an Farbtönen an: Standardmäßig werden angeboten: der natürliche Farbton oder helle Eiche, Nussbaum, Mahagoni sowie gewisse Farben durch opake Lasur gemäß der untenstehenden Farbpalette:



Esche, Natur-Farbtone



Esche, Mahagoni-Farbtone



Esche, Nussbaum-Farbtone



Kesseldruckimprägniertes Eschenholz (Produktreihe Link) roh | ohne Lasur



Hartholz, Natur-Farbtone



Hartholz, Mahagoni-Farbtone



Hartholz, Nussbaum-Farbtone



Hartholz | ohne Lasur



Unbehandeltes Lärchenholz ohne Lasur



Auf Anfrage können andere Farbtöne der RAL-Palette auf die Holzteile aufgetragen werden.

Auftragsprozess

Für einen optimalen Schutz der Holzelemente (Esche oder Hartholz) gegen Pilze und Parasiten, behandeln wir unser Holz nach Auftragsungen einer farbigen Grundbeschichtung mit einem wasserhaltigem Lasur-Finish.

Diese Emulsionslasur auf Wasserbasis birgt keinerlei Gefahr für die Umwelt. Sie enthält unter 1,5% organische Lösemittel, im Gegensatz zu den traditionellen organischen Lösemitteln zu mehr als 50%.

Die Lasur wird auf vollständig hergestellte Teile aufgetragen und gleichmäßig auf allen Seiten oder Oberflächen der Objekte verteilt.

Das Verfahren ist vollautomatisiert. Diese Auftragungstechnik gibt vor allem die Möglichkeit, eine gleichbleibende Qualität des Finish und eine gleichmäßige Dicke auf allen Oberflächen zu erreichen, unabhängig von der Natur des behandelten Teils.



Dieser Prozess besteht aus 3 Etappen: Die Vorbereitung, die Imprägnierung und das Finish

1. Die Vorbereitung des Materials:

Holz wird im Idealfall trocken, bei 14% Feuchtigkeitsgehalt, behandelt, wobei es frei von Staub, Spuren der Berührung mit Haut und Ablagerungen sein sollte, die durch die Lagerung und/oder durch Oberflächenfeuchtigkeit entstehen. Deshalb werden unsere Holzteile zu Beginn der Behandlung stets abgeschmirgelt (sehr leichte Oberflächenschleifung).

2. Auftragung einer Grundbeschichtung Imprägnierung per flow coat (durch Berieselung)

Diese Grundbeschichtung wird per Berieselung aufgetragen (Technik des flow coating). Diese Schicht wird „Grundierung“ oder „Sperrschicht“ genannt. Sie fördert die Haftung der Lasur. Sie ist eingefärbt und enthält fungizide und insektizide Komponenten.

3. Auftragung einer Lasur für das Finish in Form einer Doppelschicht

Nach dem Trocknen der Grundbeschichtung durch Heißluftperkussion wird die Lasur für das Finish von einem Sprühroboter durch ein elektrostatisches Verfahren aufgetragen, in einer vollständig automatischen Kabine mit 4 Sprühpistolen.

Die aufgetragene Lasur besteht aus einer wässrigen Emulsion von starker Viskosität, wodurch eine sehr dicke Schicht von 160 Mikrometern ohne Tropfenbildung feucht aufgetragen werden kann. Darauf folgt ein 50-minütiger Trockenvorgang bei 40°C, bei einem Feuchtigkeitsgrad von 30%.

Eine zweite Lasurschicht wird bei gleichen Bedingungen aufgetragen.

Behandlung von Eschenholz im Autoklav

Um die Maserung des Eschenholzes zu bewahren und ein möglichst natürliches Aussehen zu erzielen, kann das Eschenholz im Autoklav behandelt werden. Diese Behandlung sichert die Dauerhaftigkeit des Holzes und schützt es gegen Schäden, die von Pilzen oder holzfressenden Insekten verursacht werden.

Das fungizide und insektizide Produkt wird in einem Autoklav im Vakuum unter Druck aufgetragen, eine Präventivbehandlung gemäß der Norm NF B 50-105-3. Das Prinzip dieser Behandlung besteht darin, alle Hohlräume im Holz mit einem Holzschutzmittel zu füllen. Zunächst wird das Holz einem sehr starken Vakuum ausgesetzt, dann wird das Holzschutzmittel hinzugefügt, bei Aufrechterhaltung des Vakuums; durch den Überdruck dringt es tief in das Holz ein. Diese Behandlung wird vor allem für Holz empfohlen, das im Freien benutzt wird, ohne ständig mit Wasser in Kontakt zu sein. Nach dieser Behandlung weist die Esche die Eigenschaften von Holz der Gebrauchsklasse 3.1 auf. Es ist CTB-B+-zertifiziert (ein Gütesiegel, das von der FCBA verliehen wird und die Qualität der Behandlungsmaßnahme attestiert).

Das angewandte Produkt ist farblos. Auf diese Weise konserviert das Holz alle seine ästhetischen Eigenschaften. Die Behandlung verhindert jedoch weder das natürliche Altern des Holzes in Hinblick auf sein Aussehen noch die Ansiedlung von Flechten oder Mikro-Pflanzen.



Behandlung der Stahlteile

Verzinkung und Pulverbeschichtung gemäß unserem Verfahren POWDER BLAST, mit im Ofen gebranntem Polyesterpulver.

Wenn sie anschließend gefärbt werden sollen, erhalten die Stahlteile bei SINEU GRAFF vor der Pulverbeschichtung systematisch eine Rostschutzbehandlung durch Verzinkung, oder durch Galvanisierung, wenn die Teile im Rohzustand verbleiben sollen.

Verzinkung der Stahlteile vor der Pulverbeschichtung

Die Stahlteile benötigen eine Behandlung, die gleichzeitig gegen Rost schützt und die als Vorbereitung für die Auftragung einer Farbe dient.

Diese Vorbereitung besteht aus dem elektrolytischen Verzinken der Metallteile, die zur Herstellung unseres Stadtmobiliars verwendet werden, und wird von unseren regionalen Partnern durchgeführt.

Die so vorbereiteten Teile werden anschließend gemäß unserem einzigartigen Verfahren POWDER BLAST pulverbeschichtet, eine Behandlung, die in unserer Pulverbeschichtungsanlage in unserem Werk vorgenommen wird.



Pulverbeschichtung gemäß unserem Verfahren POWDER BLAST

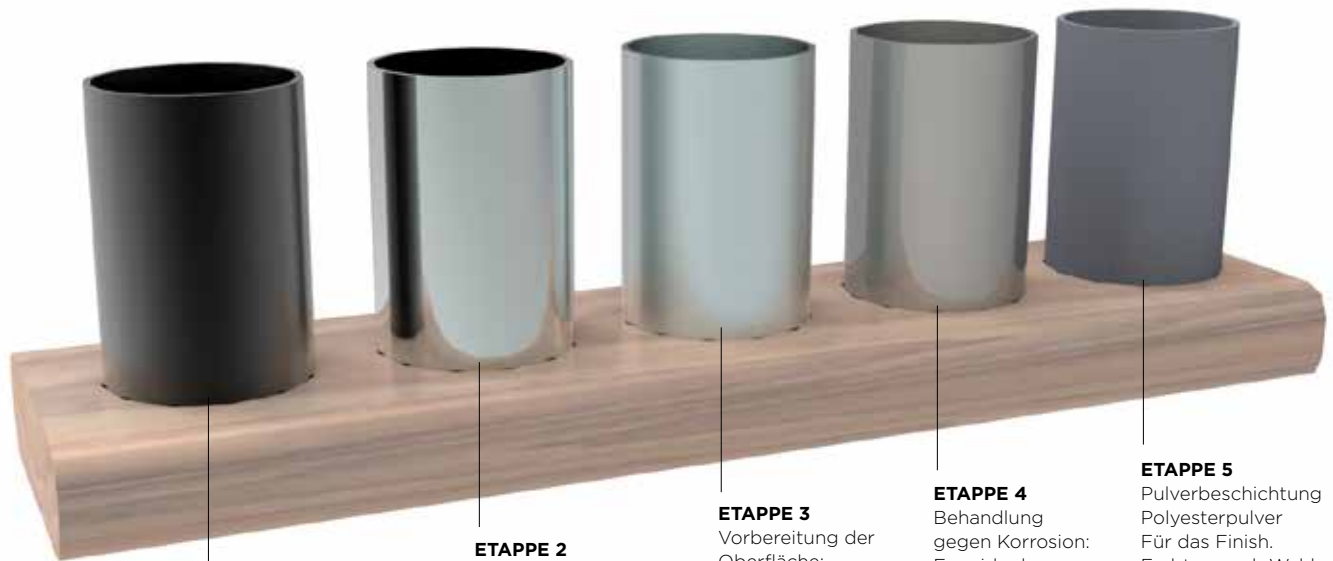
Das POWDER BLAST-Verfahren: Eine Folge von 4 Schritten in einem kontinuierlichen Prozess, beginnend mit der Vorbereitung der Teile für ihre Pulverbeschichtung, bestehend aus:

- Einer alkalischen Entfettung, gefolgt von einer Spülung und einer sorgfältigen Trocknung, mit dem Ziel, die Teile zu waschen und zu entfetten.
 - Eine Kugelstrahlung der Teile für die Behandlung der Schweißnähte, durch die die Oberfläche des Mobiliars homogen und rau wird, für eine gute mechanische Verankerung der Pulverbeschichtung.
- Auftragung einer mit Zink angereicherten Korrosionsschutz-Grundierung (Epoxidpulver,) die bei 120° durch Gelbildung polymerisiert wird (Schichtdicke 60 Qm).
 - Nach Abkühlung, dem Auftragung eines Finish-Polyesterpulvers, das dem Mobiliar die gewählte Farbe verleiht und im Ofen bei 180° während 40 Minuten polymerisiert wird (Schichtdicke 60 bis 80 Qm).

Der Auftragung der Pulver (Grundierung und Finish) erfolgt über ein elektrostatisches Verfahren, das eine homogene und kontinuierliche Verteilung des Pulvers auf dem Mobiliar garantiert.

Vorteile

- Die Haftung der Pulverbeschichtung wird durch eine tadellose Vorbereitung der Oberflächen verbessert, die zunächst durch alkalisches, dann durch mechanisches Abbeizen des Mobiliars erfolgt, bestehend aus einer unmittelbaren Entfettung und anschließender Kugelstrahlung.
- Ein optimaler Reinheitszustand:
 - Keine Überreste von Staub, Galmei, Öl oder Fett, Säurerückständen
 - Keine Spur von Mikrorissen auf den Schweißstellen
 - Entlüftung von Gussteilen
- Eine mechanische Haftung der Pulverbeschichtung durch die gleichmäßige Oberflächenrauheit auf allen Teilen.
- Eine sehr robuste Rostschutzbehandlung, die auf alle Teile angewendet wird, durch:
 - Die doppelte Pulverschicht, gegen Rost und für das Finish, die nach der Vorbereitung der Oberflächen auf alle Teile aufgetragen wird.
 - Verbesserte Haftung der Finish-Schicht dank der Gelbildung der ersten Schicht auf Epoxid-Basis, für eine hervorragende Haftfähigkeit der Finish-Schicht aus Polyester auf Epoxidbasis.
- Ein Finish von hervorragender Qualität dank der Wahl der Verzinkung, die eine glatte Oberfläche bietet, ohne den Orangenhaut-Effekt der Feuerverzinkung
- Dank der Verwendung der automatisch kontrollierten elektrostatischen Verfahren für das Auftragen der Pulver garantieren wir:
 - Homogenität der Schichtdicke der Pulverbeschichtung
 - glatte und straffe Oberflächen.



ETAPPE 1
Rohstahl der
Güteklasse S235.

ETAPPE 2
1. Behandlung
gegen Korrosion:
elektrolytische
Verzinkung

ETAPPE 3
Vorbereitung der
Oberfläche:
Entfettung -
Spülung -
Trocknung
+ Kugelstrahlung

ETAPPE 4
Behandlung
gegen Korrosion:
Epoxidpulver.

ETAPPE 5
Pulverbeschichtung
Polyesterpulver
Für das Finish.
Farbton nach Wahl.

Langlebigkeit

Ausgezeichneter Zustand über Jahre hinweg: Die bei Salznebel vorgenommenen Tests (ISO 7253 mit Verletzung) beweisen den hervorragenden Zustand der Pulverbeschichtung über einen längeren Zeitraum hinweg (1000 Stunden ohne nennenswerten Fortschritt der Korrosion). Die Tests des Tiefziehens (ISO 6272-1) bestätigten, dass der Lack selbst bei starken Verformungen über eine hervorragende Haftbarkeit verfügt.

Umwelt

Ein Verfahren, das die Umwelt respektiert:

- Unser POWDER BLAST-Verfahren benutzt kein Produkt, das schädlich für die Umwelt oder unsere Angestellten sein könnte. Das Verfahren ist frei von Säuren oder Schwermetallen.
- Die Überreste des Pulvers werden von akkreditierten Unternehmen recycelt, damit sie andersweitig wiederverwendet werden können.

Feuerverzinkung der Stahlteile, die unbehandelt bleiben sollen

Die Verzinkung schützt den Stahl vor Korrosion, womit sie ihm eine bemerkenswerte Beständigkeit garantiert und ihm gleichzeitig ein neutrales und gleichzeitig edles Aussehen verleiht. Dieses Verfahren besteht darin, das Mobiliar durch Eintauchen in Zinkbad, das bei 450°C geschmolzen wurde, mit einer Zinkschicht zu bedecken (Schichtdicke 60 Qm).

Sineu Graff wendet dieses Verfahren bei gewissen Produktreihen an, wie zum Beispiel bei der feuerverzinkten Stahlkonstruktion Link oder bei anderen Komponenten, die keiner Pulverbeschichtung bedürfen.

Behandlung der Edelstahlteile

Nach ihrer Herstellung werden unsere Komponenten aus rostfreiem Stahl der Güteklasse 316L einem Gesamtprozess der Endverarbeitung unterzogen, der umfasst:

- eine Passivierung, die dazu dient, alle Fremdpartikel (Öle und Fette, Kohlenstoffstahlpartikel) zu entfernen und die dicken Oxidschichten zu beseitigen, die sich während des Schweißvorgangs bilden (Farbschicht, Galmei usw.)
- anschließend eine Kugelstrahlung, ein Verfahren zur Oberflächenbehandlung, bei dem die Oberfläche der Teile einem ständigen Einschlag von Mikrokugeln ausgesetzt wird, wodurch sie ohne das Risiko einer Beschädigung abgeschliffen wird. Nach dieser Behandlung ist die Oberfläche seidenmatt-glänzend.
- oder eine Elektropolitur, ein elektrochemisches Verfahren zur Oberflächenbehandlung, das die oberflächliche Schicht des Metalls durch anodische Auflösung entfernt, wodurch das Material ein gleichmäßig glänzendes Aussehen erhält.

A close-up photograph of a hand holding a paintbrush with a white handle and a metal ferrule, applying a light-colored substance to a wooden surface. The brush has natural bristles. The wood grain is clearly visible. The word 'WARTUNG' is overlaid in white, bold, sans-serif capital letters in the center of the image.

WARTUNG

Wartung vor Ort von lasiertem Mobilier

Die Lasur des Stadtmobiliars erleidet verschiedene Attacken, die von klimatischer Natur sein können, oder auch von Stößen oder einfach aus Reibung kommen.



Lesen Sie diese Informationen
auf unserer Internetseite.

Es ist dringend notwendig, diese Einschläge oder Risse so schnell wie möglich zu reparieren, um die Zerstörung der Schutzschicht durch die Feuchtigkeit, die in das nicht mehr geschützte Holz eindringt, zu verhindern. Im gegenteiligen Fall hebt das eingesickerte Wasser die Lasurschicht an und löst sie ab.

Zerstörungen durch Klimaeinflüsse

Die UV-Strahlung der Sonne und des Mondes sowie der Regen beeinträchtigen die Lasurschicht, lassen sie spröde werden, heizen sie auf und verändern im Laufe der Zeit ihre Struktur.

Die Feuchtigkeit droht folglich in die entstandenen Mikrorisse einzutreten und die Schutzschicht abzulösen.

Mechanische Zerstörungen

Verschiedene mechanische Zerstörungen können auftreten. Kontakte und Reibung, ganz zu schweigen von mutwilliger Zerstörung (Messerstiche, Steinwurf, ...) oder Zusammenstoßen mit Fahrzeugen.

Diese verschiedenen Fälle provozieren schwerere und tiefergehende Beschädigungen und berauben das Holz an gewissen Stellen jeglichen Schutzes. Die Schicht wird angehoben und blättert um die Schadstellen herum ab. Folglich altert das Holz an diesen Stellen auf natürliche Weise, was die ästhetische Harmonie aus dem Gleichgewicht bringt.



Die Vergrauung von Rohholz: ein natürliches Phänomen

Stadtmobiliar mit Hartholzplatten benötigen in Wirklichkeit keinerlei Wartung, solange man akzeptiert, dass sie grau werden. Dieses graue Aussehen stellt weder die Qualität noch die Beständigkeit des Holzes in Frage.



Wartung vor Ort von Stadtmobiliar aus Stahl & Gusseisen

Man unterscheidet zwei Arten von Wartungen vor Ort, die das Auftreten von Mängeln an den Produkten von Sineu Graff verhindern:

1. Die erste besteht in der regelmäßigen Durchführung der Reinigungsarbeiten.
2. Die zweite Wartungsart besteht in der Reparatur der Schäden, die durch äußere Einflüsse wie mutwillige Zerstörung, Unfall, klimatische Bedingungen ... entstehen.

1. Reinigung

Jedes Stadtmobiliar von Sineu Graff wird mit unserem Powder Blast-Verfahren gegen Rost behandelt.

Trotzdem empfehlen wir regelmäßige Reinigungsarbeiten, vor allem bei Mobiliar, das unter Bäumen steht oder speziell den Klimabedingungen ausgesetzt ist. Die Arbeiten sollten mit Wasser ohne Zusätze und/oder mit feuchten, nicht scheuernden Bürsten ausgeführt werden.

Wenn Sie ein Gerät mit Hochdruckwasserstrahl für die Reinigung Ihrer Straßen einsetzen, empfehlen wir, das Stadtmobiliar nicht unter Hochdruck, sondern mit einem Wasserstrahl bei normalem Druck zu säubern und in jedem Fall einen Abstand von mindestens 30 cm einzuhalten.

Diese Arbeiten dienen dazu, Fremdpartikel zu entfernen, die die Schutzschicht des Produktes beschädigen könnten.

Bei Extrembedingungen (Meeresküste, Sandvorkommen, Streusalz usw.), müssen diese Arbeiten häufiger ausgeführt werden.

2. Reparatur

Bei einer Verunreinigung der Oberflächen von Stahl- oder Gusseisenteilen oder wenn die Lackschicht durch einen Stoß beschädigt wurde, empfiehlt Sineu Graff die Reparatur der betroffenen Zone nach folgender Vorgehensweise:

1. Die Oberflächen der betroffenen Zone mit einer Metallbürste reinigen
2. Eine Rostschutzbehandlung vom Typ Kaltverzinkungen durchführen
3. Die betroffene Zone durch Aufspritzen neu lackieren, unter Anwendung einer Farbsprühdose von Sineu Graff, die nach den RAL- / AkzoNobel-Farbtönen in der Originalfarbe bestellt werden muss.

Diese Wartungsarbeit sollte bei trockenem Wetter und einer Temperatur zwischen 12°C und unter 25°C vorgenommen werden.

Wartung von Stadtmobiliar aus Edelstahl

Im Prinzip benötigen das Edelstahlmobiliar von Sineu Graff keine spezielle Wartung, außer wenn Rost von einer Rostquelle in der Nähe übertragen wurde.

In einem solchen Fall ermöglicht ein industrieller Passivierungsprozess die Entfernung des Rostes, der auf diese Weise abgelagert wurde.

Bitte wenden Sie sich an uns.

Renovierung im Werk von Sineu Graff

Im Rahmen einer Renovierung oder einer allgemeinen Instandsetzung raten wir dazu, das Stadtmobiliar in unserem Werk nach folgender Vorgehensweise durchzuführen:

- Nach Ankunft der von Ihnen demontierten und verpackten Produkte in unseren Werkstätten.
- Demontage der verschiedenen Komponenten des Produktes
- Analyse der Komponenten, um zu entscheiden, was wiederverwendet werden kann oder nicht.

Für die wiederverwendbaren Komponenten:

- Abbeizen durch Pyrolyse aller Elemente aus Stahl oder Gusseisen,
- Elektrolytisches Verzinken der Stahlteile
- Neue Pulverbeschichtung wie für die neu produzierten Teile, per Powerblast-Verfahren.

Für die nicht wiederverwendbaren Komponenten:

- Ergänzung durch neue Teile für die noch verfügbaren Modelle.

Das Ziel einer Renovierung oder allgemeinen Instandsetzung in unseren Werkstätten:

- Das Ziel ist, ein rundum erneuertes oder neu zusammengestelltes Mobiliar zu erhalten, das die gleichen Oberflächenbehandlungen erhält wie unsere Neuanfertigungen.
- Aus Alt wird Neu.
- Dies erhöht die Lebensdauer des Mobiliars und entspricht der Idee der nachhaltigen Entwicklung, ohne Material zu verschwenden.



សិក្ខា
សិក្ខា

Renovierung

Verschaffen Sie Ihren Möbeln preisgünstig ein zweites Leben.

Wenn Sie stark beschädigte Teile (schwarzen oder grauen Zonen) haben und das Holz nicht (bis aufs rohe Holz) abschleifen wollen, ist es notwendig, deckende Produkte einzusetzen, um die Mängel in der ursprünglichen Lasur zu verstecken.

Trotzdem wird immer ein Farbunterschied zwischen dem Produkt bestehen, das in der Fabrik aufgetragen wurde, und dem, das vor Ort mit einem Pinsel aufgetragen wird. Das liegt daran, dass diese Instandhaltungslasur nicht mehr durchsichtig, sondern deckend ist.

Es wird folglich empfohlen, zuerst einen Versuch durchzuführen, damit das Ergebnis der Wartungsaktion im Verhältnis zu den Erwartungen eingeschätzt werden kann.

Nach einfacher Aufrauung und Reinigung wird die deckende Lasur vor Ort in zwei Schichten mit einem Pinsel aufgetragen. Dadurch, dass das Produkt wasserlöslich ist, muss für keinen speziellen Schutz der Baustelle gesorgt werden, außer dass der Gebrauch des Mobiliars während der sehr kurzen Trockenzeit (1 bis 2 Stunden) des Produktes verhindert werden sollte. Diese Wartungsaktion muss bei trockenem Wetter und einer Temperatur zwischen 12°C und 25°C durchgeführt werden.

Diese Wartungslasur wird von Sineu Graff angeboten und ist in Kanistern von 2,5 L und 5 L erhältlich.

Wählen Sie zwischen 3 Farbtönen je nach Holzart Ihres Mobiliars:



Natur-Farbtone

Esche:

Best.-Nr.: D.LAS.REPARATUR FR

Hartholz:

Best.-Nr.: D.LAS.REPARATUR EXO



Mahagoni-Farbtone

Esche oder Hartholz:

Best.-Nr.: D.LAS.REPARATUR MAHAGONI



Nussbaum-Farbtone

Esche oder Hartholz:

Best.-Nr.: D.LAS. REPARATUR NUSSBAUM



Renovierung von Bänken mit
deckender Lasur.

Vorher

Nachher

Reparatur

**Ihre Bänke haben einen Kratzer
oder sind auf einer oder mehreren
Latten leicht beschädigt?**

Sineu Graff hat die Lösung!

Geben sie Ihrem Stadtmobiliar seinen Glanz zurück, mit unserer Lösung der Lasur-Retusche.

Mix & Go ist ein Baustellenset. Beim Aufstellen oder beim Transport können kleine Kratzer oder Stöße die Schicht der Lasur beschädigen.

Damit die Schäden nicht größer werden, müssen die betroffenen Zonen in einem solchen Fall unmittelbar behandelt werden.

Sineu Graff liefert den Behälter mit der gebrauchsfertigen Lasur, in der Farbe Ihres Stadtmobiliars, sowie einem Handschleifer.

Bevor Sie das Set Mix&Go benutzen, schleifen Sie die betroffene Stelle leicht ab, wodurch die Haftung erhöht wird (Körnung 150).

Tragen Sie anschließend die Lasur mit einem Pinsel auf, in 1 oder 2 Schichten, je nach Höhe des Schadens.

Bitte beachten Sie, dass die Farbe des mit dem Pinsel aufgetragenen Produkts sich immer leicht von der ursprünglich im Werk aufgetragenen Farbe unterscheidet.



Ersatzset für Latten speziell für öffentliche Bänke

Mit dem Ersatzset für Latten bietet Sineu Graff eine dauerhafte Lösung, die zum Ziel hat, die Lebensdauer Ihrer Produkte zu verlängern.

Wenn Ihre Bänke Zeichen von Verschleiß aufweisen, wie zum Beispiel abgenutzte oder beschädigte Latten, und für die regelmäßige Wartung Ihres Stadtmobiliars, entscheiden Sie sich für die Ersatzsets von Sineu Graff.

Bei Ihren Bänken des Typs Confort 1 und Confort 2, Centaure Classique oder Evolution, Royal oder Expression können Sie die Latten oder Kanthölzer (je nach Modell) durch Elemente aus rohem oder lackiertem Hartholz, lasierter Esche oder auch durch Teile aus recyceltem, verstärktem Kunststoff ersetzen (Farbtöne nach Wahl: braun, beige, grau oder schwarz).

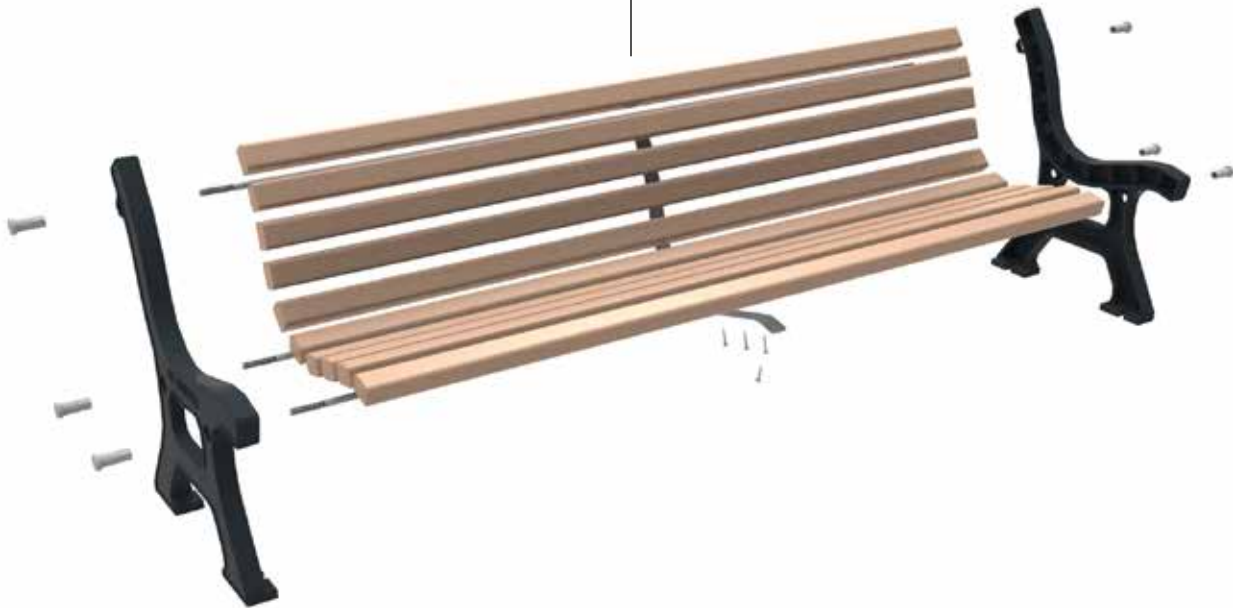
Die Sets bestehen aus den Latten sowie den entsprechenden Schrauben und Muttern und gegebenenfalls metallischen Montageverstärkungen.

Kontaktieren Sie uns, um mehr darüber zu erfahren.

Ersatzteile im Allgemeinen

Sineu Graff beherrscht seinen ganzen Herstellungsprozess. Diese Flexibilität ermöglicht es uns, Ihnen die Ersatzteile zu liefern, die sie für die Wartung Ihres Sineu Graff-Mobiliars benötigen, gleichgültig ob sie aus jüngeren oder älteren Kollektionen stammen.

Latten, Vierkanthölzer, Fußgestelle, Armlehnen, Schlösser, Deckel, Innenbehälter, usw., die Ersatzteile für alle unserer Produktreihen (Bänke, Abfalleimer, Pflanzgefäße, Mobiliar für Schutz & Sicherheit sowie Mobiliar für Sport und Gesundheit) stehen zum Verkauf, damit die Lebensdauer ihres Stadtmobiliars verlängert werden kann.





GARANTIEN

Zu schön, um wahr zu sein?



Lesen Sie diese Informationen auf unserer Internetseite.

10 Jahre

2 Jahre

10 Jahre

5 Jahre

10 Jahre

10 Jahre

5 Jahre

10 Jahre

Sineu Graff gibt auf sein Mobiliar und seine Ersatzteile unterschiedliche Garantien, die von den Modellen und den folgenden Bedingungen abhängen:

Holzteile

Auf diese Teile besteht bei ordnungsgemäßer Nutzung eine Fäulnis-Garantie (außer bei Rissen, Spalten, Vandalismus, Stößen). Die Ausübung der Garantieleistung wird entsprechend der verschiedenen Holzarten vorgenommen.

Lasurbehandlung

Diese Behandlung steht bei ordnungsgemäßer Nutzung unter Garantie (außer bei Vandalismus, Stößen).

Metall- und Gusseisenteile

Auf diese Teile besteht bei ordnungsgemäßer Nutzung eine Durchrostungs-Garantie (außer bei Vandalismus, Stößen).

Powder Blast Pulverbeschichtung

Diese Behandlung steht bei ordnungsgemäßer Nutzung unter Garantie (außer bei Vandalismus, Stößen).

Feuerverzinkung von Metallteilen

Auf diese Teile besteht bei ordnungsgemäßer Nutzung eine Durchrostungs-Garantie (außer bei Vandalismus, Stößen).

HPL (Hochdruckschichtstoff)

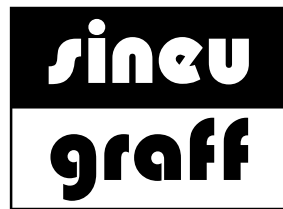
Diese Behandlung steht bei ordnungsgemäßer Nutzung unter Garantie (außer bei Vandalismus, Stößen).

Teile aus verstärktem Recycelter-Kunststoff

Auf (durch Metalleinlagen verstärkte) PRR-Teile besteht bei ordnungsgemäßer Nutzung ein Durchrostungs-Garantie (außer Vandalismus, Stößen...)

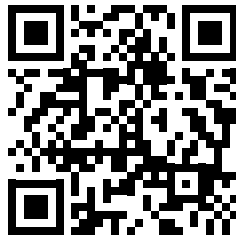
Ersatzteile

Wir garantieren die Lieferung von Ersatzteilen nach Beendigung der Produktion eines Produktes.



STADTMÖBLIERUNG

ENTWICKELT UND HERGESTELLT IN FRANKREICH



www.sineugraff.com

253a, rue d'Epfig • 67230 KOGENHEIM • FRANCE • +33 (0)3 88 58 74 58
contact@sineugraff.com • www.sineugraff.com